

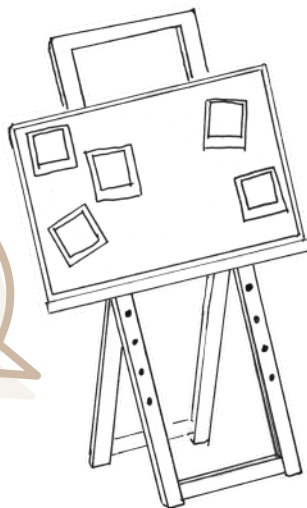
Collaboration
Atelier Chataigne

開催中

チェキ イベント

ご希望の方にお貸ししております

館内では写真展を
行っております。
ご高覧ください！
※詳しくは裏面をご覧ください



皆さまの思い出を
展示しております。
記念撮影をして
飾ってみませんか？

チェキ使い方 instax SQUARE 「カンタン操作」



レンズリングを **ON** まで回す
電源 ON

レンズリングを **SELFIE** まで更に回す
セルフイーモード
自撮りだけでなく接写も可能 (30~50cm)

その他ご不明な点がございましたら PHOTO STAFF の
バッジをつけたスタッフまでお声がけください。



本体返却方法 ▶▶

レセプションまでお持ちいただく

or

お部屋にそのまま

※ご利用はホテル敷地内のみでお願いいたします

「L' Alpage en chantier」



ホテル・ドゥ・ラルパージュが
完成するまでの工事記録を
銀塩写真に収めた写真展を開催しております。

L' Alpage en chantier

ホテル・ドゥ・ラルパージュ建築工事

C' est le reportage de la construction d' Hôtel de l' Alpage, pour vous faire découvrir son état pendant les travaux qui a duré plus d' un an. Comme toutes les photographies de ce genre, elles montrent le développement du chantier assez spectaculaire. Elles vous dévoilent également comment étaient cet hôtel où vous êtes, cet espace que vous avez sous les yeux.

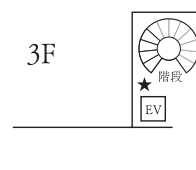
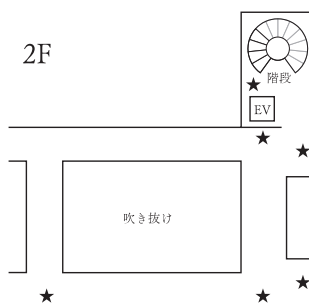
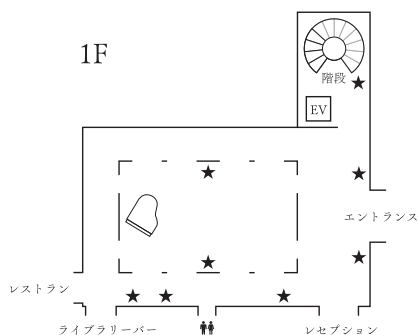
Je remercie infiniment pour les efforts consacrés par tout ceux qui ont contribué la réalisation de cet Hôtel sans égal et dont les travaux étaient extrêmement difficiles.

この写真の展示は、ホテル・ドゥ・ラルパージュの工事記録です。一年以上続いた工事の様子をお見せするものです。工事の写真というものはみんなそうなのですが、これらの写真で見ると工事の進行には中々に劇的なものがあります。今、皆さまがおいでこのホテルが、目の前のこの空間が工事中にどのようなものであったのかをご覧ください。

このような他に例の無いホテルを実現する工事は難しいものでした。このホテルの建設にご協力いただいた全ての方に感謝の意を表明します。

Hiro TOBE, photographe et propriétaire d'Hôtel de l'Alpage

ホテル・ドゥ・ラルパージュ、オーナー・写真家、戸部浩介



展示場所詳細

写真展開催に合わせてイベントを行っております。
詳しくは裏面をご覧ください。

